

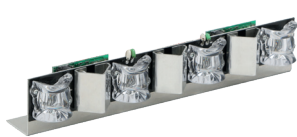
## WARNBALKEN-LED XPERT-LP, blau

**XPERT-LP for Experts!**

Dieser, nur 60mm hohe Warnbalken ist mit 1-reihigen LED-Eckmodulen zur optimalen 360°-Warnung und mit 1-reihigen ProM LED-Modulen nach vorne und/oder hinten ausgestattet.

**Lichttechnik**

- **Pro-Eckmodule (PRO) 1-reihig:**  
Ihre Weitwinkeloptik sorgt für optimale 360°-Warnung.
- **ProM-Module (PROM) 1-reihig:**  
Die speziellen ProM LED-Module bestehen aus 4x 3W-LEDs und je nach Länge 3 oder 5 V-Spiegeln.



ProM-LED-Modul, kurz,  
bestehend aus 4x 3W-LEDs  
und 3 V-Spiegeln.



ProM-LED-Modul, lang,  
bestehend aus 4x 3W-LEDs  
und 5 V-Spiegeln

**Beschaltungsoptionen**

- Pro-Eckmodule
- ProM-Module vorne und/oder hinten (gemeinsam)
- Tag/Nacht (Class 2)
- Optional: Funktionsüberwachung der Eckmodule

**Kurzdaten**

- Betriebsspannung 10-30VDC
- 990 -1710mm Länge - 60mm Höhe - 290mm Breite
- blaue oder klare Hauben
- formschön, hochwertig und servicefreundlich
- 4 Ausführungen verfügbar

**Technische Daten**

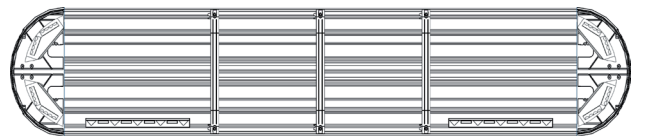
|                                      |                          |
|--------------------------------------|--------------------------|
| Betriebsspannung                     | 10-30VDC                 |
| Stromaufnahme max.                   | 10A (12VDC) / 5A (24VDC) |
| Umgebungstemperatur                  | -40°C bis +60°C          |
| Schutzart                            | IP65                     |
| Zul. Lichttechnik n. ECE R65         | Class 2                  |
| Zul. EMV n. ECE R10 od. gleichwertig | ✓                        |



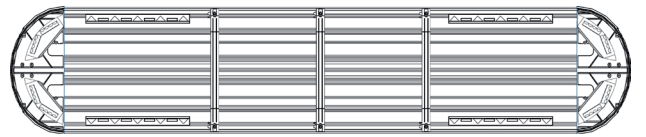
blaue Hauben



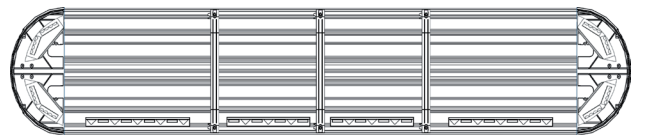
klare Hauben

**Ausführung 4PRO-2PROM:**

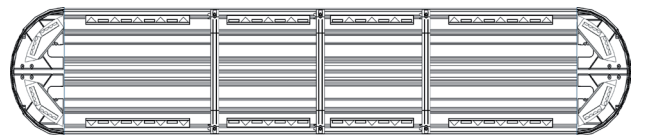
- Ecken: 4x 12W Pro-Module (PRO)
- Vorne: 2x 12W ProM-Module (PROM)

**Ausführung 4PRO-2PROM-2PROM:**

- Ecken: 4x 12W Pro-Module (PRO)
- Vorne: 2x 12W ProM-Module (PROM)
- Hinten: 2x 12W ProM-Module (PROM)

**Ausführung 4PRO-MAXPROM:**

- Ecken: 4x 12W Pro-Module (PRO)
- Vorne: Volle Bestückung mit 12W ProM-Modulen (PROM)

**Ausführung 4PRO-MAXPROM-MAXPROM:**

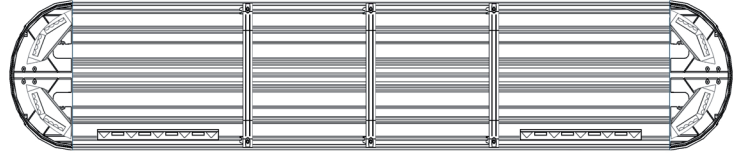
- Ecken: 4x 12W Pro-Module (PRO)
- Vorne: Volle Bestückung mit 12W ProM-Modulen (PROM)
- Hinten: Volle Bestückung mit 12W ProM-Modulen (PROM)

K01-P040-S01-V02

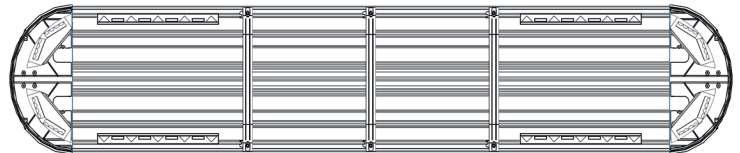
Modelländerungen, Irrtümer und Druckfehler vorbehalten.

## WARNBALKEN-LED XPERT-LP, blau

## Artikeltabelle

Ausführung  
4PRO-2PROM

|    |  |                      |
|----|--|----------------------|
| 1  | XPERT-LP 4PRO-2PROM, L=99cm, 10-30VDC, Warn-u.Haubenfarbe blau                 | ArtNr.: 11106392F0T0 |
| 2  | XPERT-LP 4PRO-2PROM, L=99cm, 10-30VDC, Warnfarbe blau, Haubenfarbe klar        | ArtNr.: 11106392F0T1 |
| 3  | XPERT-LP 4PRO-2PROM, L=109cm, 10-30VDC, Warn-u.Haubenfarbe blau                | ArtNr.: 11106432F0T0 |
| 4  | XPERT-LP 4PRO-2PROM, L=109cm, 10-30VDC, Warnfarbe blau, Haubenfarbe klar       | ArtNr.: 11106432F0T1 |
| 5  | XPERT-LP 4PRO-2PROM, L=123cm, 10-30VDC, Warn-u.Haubenfarbe blau                | ArtNr.: 11106482F0T0 |
| 6  | XPERT-LP 4PRO-2PROM, L=123cm, 10-30VDC, Warnfarbe blau, Haubenfarbe klar       | ArtNr.: 11106482F0T1 |
| 7  | XPERT-LP 4PRO-2PROM, L=141cm, 10-30VDC, Warn-u.Haubenfarbe blau                | ArtNr.: 11106552F0T0 |
| 8  | XPERT-LP 4PRO-2PROM, L=141cm, 10-30VDC, Warnfarbe blau, Haubenfarbe klar       | ArtNr.: 11106552F0T1 |
| 9  | XPERT-LP 4PRO-2PROM, L=153cm, 10-30VDC, Warn-u.Haubenfarbe blau                | ArtNr.: 11106602F0T0 |
| 10 | XPERT-LP 4PRO-2PROM, L=153cm, 10-30VDC, Warnfarbe blau, Haubenfarbe klar       | ArtNr.: 11106602F0T1 |
| 11 | XPERT-LP 4PRO-2PROM, L=171cm, 10-30VDC, Warn-u.Haubenfarbe blau                | ArtNr.: 11106672F0T0 |
| 12 | XPERT-LP 4PRO-2PROM, L=171cm, 10-30VDC, Warnfarbe blau, Haubenfarbe klar       | ArtNr.: 11106672F0T1 |
| 13 | Modul zur Funktionsüberwachung der Eckmodule, 12VDC, installiert im Warnbalken | ArtNr.: 111069999102 |
| 14 | Modul zur Funktionsüberwachung der Eckmodule, 24VDC, installiert im Warnbalken | ArtNr.: 111069999104 |

Ausführung  
4PRO-2PROM-2PROM

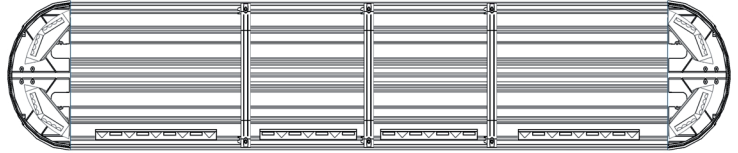
|    |  |                      |
|----|--|----------------------|
| 15 | XPERT-LP 4PRO-2PROM-2PROM, L=99cm, 10-30VDC, Warn-u.Haubenfarbe blau           | ArtNr.: 11106392F010 |
| 16 | XPERT-LP 4PRO-2PROM-2PROM, L=99cm, 10-30VDC, Warnfarbe blau, Haubenfarbe klar  | ArtNr.: 11106392F011 |
| 17 | XPERT-LP 4PRO-2PROM-2PROM, L=109cm, 10-30VDC, Warn-u.Haubenfarbe blau          | ArtNr.: 11106432F010 |
| 18 | XPERT-LP 4PRO-2PROM-2PROM, L=109cm, 10-30VDC, Warnfarbe blau, Haubenfarbe klar | ArtNr.: 11106432F011 |
| 19 | XPERT-LP 4PRO-2PROM-2PROM, L=123cm, 10-30VDC, Warn-u.Haubenfarbe blau          | ArtNr.: 11106482F010 |
| 20 | XPERT-LP 4PRO-2PROM-2PROM, L=123cm, 10-30VDC, Warnfarbe blau, Haubenfarbe klar | ArtNr.: 11106482F011 |
| 21 | XPERT-LP 4PRO-2PROM-2PROM, L=141cm, 10-30VDC, Warn-u.Haubenfarbe blau          | ArtNr.: 11106552F010 |
| 22 | XPERT-LP 4PRO-2PROM-2PROM, L=141cm, 10-30VDC, Warnfarbe blau, Haubenfarbe klar | ArtNr.: 11106552F011 |
| 23 | XPERT-LP 4PRO-2PROM-2PROM, L=153cm, 10-30VDC, Warn-u.Haubenfarbe blau          | ArtNr.: 11106602F010 |
| 24 | XPERT-LP 4PRO-2PROM-2PROM, L=153cm, 10-30VDC, Warnfarbe blau, Haubenfarbe klar | ArtNr.: 11106602F011 |
| 25 | XPERT-LP 4PRO-2PROM-2PROM, L=171cm, 10-30VDC, Warn-u.Haubenfarbe blau          | ArtNr.: 11106672F010 |
| 26 | XPERT-LP 4PRO-2PROM-2PROM, L=171cm, 10-30VDC, Warnfarbe blau, Haubenfarbe klar | ArtNr.: 11106672F011 |
| 27 | Modul zur Funktionsüberwachung der Eckmodule, 12VDC, installiert im Warnbalken | ArtNr.: 111069999102 |
| 28 | Modul zur Funktionsüberwachung der Eckmodule, 24VDC, installiert im Warnbalken | ArtNr.: 111069999104 |

K01-P040-S02-V02

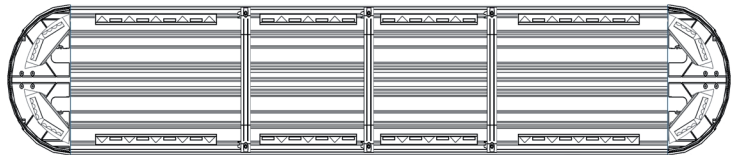
Modelländerungen, Irrtümer und Druckfehler vorbehalten.

## WARNBALKEN-LED XPERT-LP, blau

## Fortsetzung Artikeltable

**Ausführung  
4PRO-MAXPROM**

|    |  |                      |
|----|--|----------------------|
| 29 | XPERT-LP 4PRO-3PROM, L=109cm, 10-30VDC, Warnfarbe-u.Haubenfarbe blau           | ArtNr.: 11106432F0Y0 |
| 30 | XPERT-LP 4PRO-3PROM, L=109cm, 10-30VDC, Warnfarbe blau, Haubenfarbe klar       | ArtNr.: 11106432F0Y1 |
| 31 | XPERT-LP 4PRO-3PROM, L=123cm, 10-30VDC, Warnfarbe-u.Haubenfarbe blau           | ArtNr.: 11106482F0Y0 |
| 32 | XPERT-LP 4PRO-3PROM, L=123cm, 10-30VDC, Warnfarbe blau, Haubenfarbe klar       | ArtNr.: 11106482F0Y1 |
| 33 | XPERT-LP 4PRO-4PROM, L=141cm, 10-30VDC, Warnfarbe-u.Haubenfarbe blau           | ArtNr.: 11106552F020 |
| 34 | XPERT-LP 4PRO-4PROM, L=141cm, 10-30VDC, Warnfarbe blau, Haubenfarbe klar       | ArtNr.: 11106552F021 |
| 35 | XPERT-LP 4PRO-4PROM, L=153cm, 10-30VDC, Warn-u.Haubenfarbe blau                | ArtNr.: 11106602F020 |
| 36 | XPERT-LP 4PRO-4PROM, L=153cm, 10-30VDC, Warnfarbe blau, Haubenfarbe klar       | ArtNr.: 11106602F021 |
| 37 | XPERT-LP 4PRO-5PROM, L=171cm, 10-30VDC, Warnfarbe-u.Haubenfarbe blau           | ArtNr.: 11106672F0X0 |
| 38 | XPERT-LP 4PRO-5PROM, L=171cm, 10-30VDC, Warnfarbe blau, Haubenfarbe klar       | ArtNr.: 11106672F0X1 |
| 39 | Modul zur Funktionsüberwachung der Eckmodule, 12VDC, installiert im Warnbalken | ArtNr.: 111069999102 |
| 40 | Modul zur Funktionsüberwachung der Eckmodule, 24VDC, installiert im Warnbalken | ArtNr.: 111069999104 |

**Ausführung  
4PRO-MAXPROM-MAXPROM**

|    |  |                      |
|----|--|----------------------|
| 41 | XPERT-LP 4PRO-3PROM-3PROM, L=109cm, 10-30VDC, Warn-u.Haubenfarbe blau          | ArtNr.: 11106432F0W0 |
| 42 | XPERT-LP 4PRO-3PROM-3PROM, L=109cm, 10-30VDC, Warnfarbe blau, Haubenfarbe klar | ArtNr.: 11106432F0W1 |
| 43 | XPERT-LP 4PRO-3PROM-3PROM, L=123cm, 10-30VDC, Warn-u.Haubenfarbe blau          | ArtNr.: 11106482F0W0 |
| 44 | XPERT-LP 4PRO-3PROM-3PROM, L=123cm, 10-30VDC, Warnfarbe blau, Haubenfarbe klar | ArtNr.: 11106482F0W1 |
| 45 | XPERT-LP 4PRO-4PROM-4PROM, L=141cm, 10-30VDC, Warn-u.Haubenfarbe blau          | ArtNr.: 11106552F040 |
| 46 | XPERT-LP 4PRO-4PROM-4PROM, L=141cm, 10-30VDC, Warnfarbe blau, Haubenfarbe klar | ArtNr.: 11106552F041 |
| 47 | Modul zur Funktionsüberwachung der Eckmodule, 12VDC, installiert im Warnbalken | ArtNr.: 111069999102 |
| 48 | Modul zur Funktionsüberwachung der Eckmodule, 24VDC, installiert im Warnbalken | ArtNr.: 111069999104 |

K01-P040-S03-V03

Modelländerungen, Irrtümer und Druckfehler vorbehalten.